

PHD35

PLAFOLIFT
International® 

POUR CEUX QUI EXIGENT PLUS

Travailler en hauteur jusqu'au 4e étage sans problème, c'est avec la plateforme PHD35 que vous accomplirez le travail. Idéal pour les travaux extérieurs, la pose de revêtements métalliques, la pose de fenêtres, la pose de soffites, les bords de toit et encore plus.

Capacité de charge accrue, excellente stabilité en terrain accidenté, la PHD35 est l'équipement de choix pour les utilisateurs les plus exigeants.

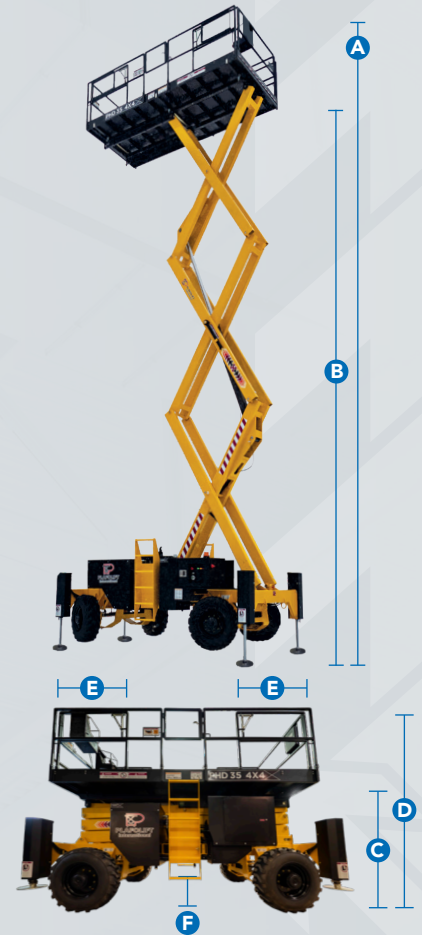
- ➔ Barres latérales extensibles
- ➔ Plancher de travail de 6' x 20'
- ➔ Capacité de charge accrue
- ➔ 4 planétaires hydrauliques débrayables



SPÉCIFICATIONS TECHNIQUES

PHD35

A Hauteur de travail	16,14 m	41'
B Hauteur de la plateforme	13,8 m	35'
C Hauteur de la plateforme fermée	2,9 m	74"
D Hauteur fermée avec garde-corps	4,7 m	10'
E Portée rétractable double	1,067 m	42"
F Hauteur libre au sol	0,35m	9,00"
Dimensions de la plateforme	2,9m x 9,4m	74 3/4" x 20'
Capacité de la plateforme	727 kg	1 600 lbs
Capacité de la portée rétractable	241 kg	530 lbs
Barres latérales de série		
Temps de montée/descente	35 s./ 40 s.	35 s./ 40 s.
Déplacement en hauteur maximale	8,3 m	28'
Vitesse de déplacement 4 x 4	3,2 km/h (0,5 km/h en position haut)	1,98 mph (0,31 mph en position haut)
Carburant	Diesel	Diesel
Pneus	12-16.50-10 plis	12-16.50-10 plis
Moteur KUBOTA	18,5 KW	24,8 hp
Capacité du réservoir de carburant	207 litres	54.5 gallons
Largeur hors tout	3,6 m	92"
Longueur hors tout	6,7 m	171"
Poids	5 880 kg	12 940 lbs



ÉQUIPEMENT STANDARD

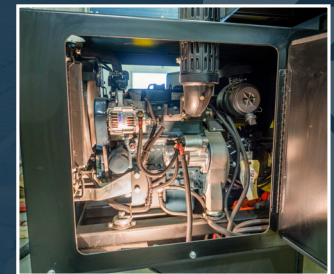
- 4 roues motrices
- Freins hydrauliques aux 4 roues
- 4 stabilisateurs hydrauliques
- Vitesse proportionnelle
- Montée et descente proportionnelles
- « Joystick quick disconnect »
- Alarme de mouvement
- Alarme d'inclinaison
- Descente manuelle à la base en cas d'urgence
- Barres latérales extensibles
- Ensemble hiver (chauffe-batterie, chauffe-moteur, chauffe-huile)
- Lumière stroboscopique
- Klaxon
- Prise 110 volts à la plateforme
- Moteur diesel Kubota
- Réservoirs hydraulique et diesel verrouillables
- Garde-corps rabattables
- Plancher rétractable avant et arrière de 42"
- Etau de sécurité pour entretien
- Compteur d'heures

OPTIONS

- Nivellement automatique
- 4 roues directionnelles
- Pneus remplis d'uréthane



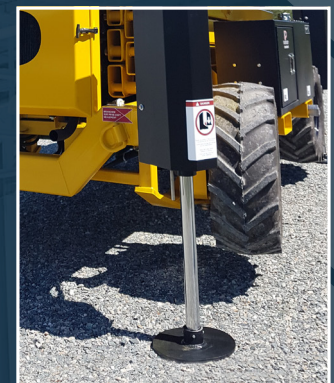
Manette ergonomique



Moteur diesel



Prises 110 volts à la plateforme



Stabilisateurs hydrauliques indépendants



PLAFOLIFT
International®



www.plafolift.ca

2980, rue King Est, Sherbrooke
(Québec) Canada J1G 5J2
Sans frais : 1 877 780-0825